

Station d'accueil Style plus Sweeper

001904

Mode d'emploi

La station d'accueil

(vendue séparément)

Veillez lire les informations relatives à la station d'accueil avant de commencer à utiliser votre nouvel aspirateur.

Pièces

Port pour le chargeur

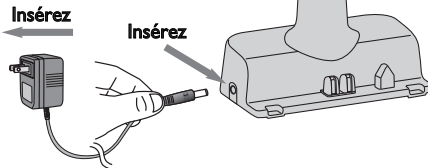
Tête

Butée

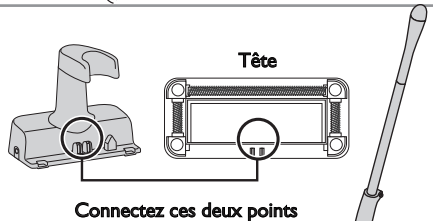
Point de contact

Comment utiliser votre appareil

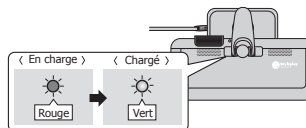
- 1** Insérez l'embout de connexion dans le port de la station et branchez le chargeur à une prise de courant.



- 2** Connectez ces deux points de contact de l'appareil et de la station d'accueil.



- 3** Lorsque le voyant de charge de l'appareil s'allume, celui-ci est en charge.



⚠ Avertissements



- N'utilisez pas d'autre chargeur que celui qui est fourni avec l'appareil pour éviter tout risque d'incendie ou d'accident.

⚠ Prudence



- Ne placez aucun métal à proximité des points de contact de l'appareil ou de la station d'accueil. Les métaux peuvent entraîner des risques de choc électrique ou de rupture de l'appareil.



PAPIER À TRIER

Importé par EZ Trading
1 Quai du point du jour
92100 Boulogne Billancourt
FRANCE

V130315