

Brosse Lissante Ceramique

STRAIGHT UP™

Manuel d'utilisation



IN STYLER.

INFORMATIONS DE SECURITE IMPORTANTES

AVERTISSEMENTS : POUR RÉDUIRE LE RISQUE DE BLESSURES GRAVES, LISEZ TOUTES LES INSTRUCTIONS ET LES AVERTISSEMENTS AVANT D'UTILISER CE PRODUIT.

La brosse Céramique Lissante STRAIGHT UP a été soigneusement conçu pour apporter l'efficacité et la sécurité. Cependant, des précautions de sécurité doivent toujours être respectées lors de l'utilisation de cet appareil, tout particulièrement lorsque les enfants sont présents.

- La Brosse Céramique Lissante STRAIGHT UP **N' EST PAS DESTINÉ À ÊTRE UTILISÉ PAR DES ENFANTS**
- **GARDER LOIN DE L'EAU**
- **ATTENTION** : Comme avec la plupart des appareils électriques, les pièces électriques sont sous tension même lorsque l'interrupteur est éteint.

AVERTISSEMENT POUR RÉDUIRE LE RISQUE DE BRULURE, INCENDIES, CHOC ÉLECTRIQUE, MORT ACCIDENTELLE, BLESSURES OU DOMMAGES AUX BIENS:

Cet appareil peut être utilisé par des enfants à partir de 8 ans et par des personnes ayant des capacités physiques, sensorielles ou mentales réduites ou un manque d'expérience et de connaissances à condition qu'elles aient été placées sous surveillance ou qu'elles aient reçu des instructions concernant l'utilisation de l'appareil en toute sécurité et qu'elles comprennent les dangers encourus. Les enfants ne doivent pas jouer avec l'appareil. Le nettoyage et l'entretien par l'utilisateur ne doivent pas être effectués par des enfants, sans surveillance.

Veiller à surveiller les enfants afin de vous assurer que ceux-ci ne jouent pas avec l'appareil.

Si le câble d'alimentation est endommagé, il doit être remplacé par le fabricant, son service après-vente ou des personnes de qualification similaire afin d'éviter un danger.

1. **TOUJOURS DÉBRANCHER votre Brosse Céramique Lissante STRAIGHT UP immédiatement après utilisation.**
2. **NE PAS** utiliser pendant le bain ou la douche.
3. **NE PAS** placer ou ranger votre Brosse Céramique Lissante STRAIGHT UP où elle pourrait tomber ou être tirée dans une baignoire, des toilettes, un évier, ou toutes autres sources d'eau.
4. **NE PAS** utiliser votre Brosse Céramique Lissante STRAIGHT UP près de l'eau.
5. **NE PAS** placer ou faire tomber dans l'eau ou tout autre liquide.
6. Si **votre Brosse Céramique Lissante STRAIGHT UP tombe dans l'eau, NE PAS l'enlever de l'eau ! Débranchez l'appareil immédiatement.**
7. Débranchez l'appareil avant le nettoyage.
8. Les versions contrefaites de **votre Brosse Céramique Lissante STRAIGHT UP** existent. Vérifiez que vous avez acheté, auprès des revendeurs agréés, un produit authentique afin de réduire les risques de brûlures, chocs électriques et de dysfonctionnements.
9. Utilisez **votre Brosse Céramique Lissante STRAIGHT UP** pour son usage prévu comme décrit dans ce manuel. **NE PAS** utiliser d'accessoires non recommandés par le fabricant.
10. **NE JAMAIS** utiliser **votre Brosse Céramique Lissante STRAIGHT UP** si elle a un cordon ou une fiche endommagé, si elle ne fonctionne pas correctement, si elle a été endommagé, ou si elle a été abandonnée dans l'eau. Si le cordon d'alimentation ou la prise est endommagé, **votre Brosse Céramique Lissante STRAIGHT UP** doit être remplacée par le fabricant ou un agent de service autorisé afin d'éviter tout danger.
11. Gardez ce produit et le cordon loin de l'eau et des surfaces chaudes. **NE PAS** enrouler le cordon autour **votre Brosse Céramique Lissante STRAIGHT UP**

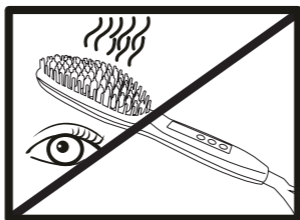
STRAIGHT UP™ Brosse Céramique Lissante

12. **Votre Brosse Céramique Lissante STRAIGHT UP** ne doit jamais être laissé sans surveillance lorsqu'il est branché.
13. **NE JAMAIS** utiliser pendant le sommeil.
14. **NE JAMAIS** laisser tomber ou insérer un objet dans une ouverture ou un trou sur **votre Brosse Céramique Lissante STRAIGHT UP**.
15. **NE PAS** utiliser une rallonge avec **votre Brosse Céramique Lissante STRAIGHT UP**.
16. **NE PAS** faire fonctionner avec un convertisseur de tension.
17. Ce produit est conçu pour la coiffure. Ne pas utiliser à d'autres fins.
18. Ce produit est un dispositif de soins personnels et **n'est PAS** destinée à une utilisation commerciale. Cet appareil est destiné à une utilisation ménagère seulement.
19. **NE PAS** utiliser à l'extérieur ou faire fonctionner où des aérosols (ou Vaporisateurs) sont utilisés ou quand l'oxygène est administré.
20. Toujours ranger cet appareil et le cordon dans une zone exempte d'humidité.
21. **NE PAS** brancher ou débrancher l'appareil lorsque vos mains sont mouillées.
22. **NE PAS** utiliser ce produit si des pièces deviennent endommagés. Inspecter **votre Brosse Céramique Lissante STRAIGHT UP** avant le début de la coiffure pour vous assurer que toutes les pièces sont bien en bon état de marche.
23. **NE PAS** soumettre ce produit à une pression excessive ou un choc qui pourrait entraîner un mauvais fonctionnement, une durée de vie plus courte ou déformer des pièces.
24. **NE PAS** abimer ou détériorer les composants de ce produit. Vous risqueriez de causer des dommages inutiles. Ce produit ne contient aucune pièce réparable par l'utilisateur.
25. **NE PAS** utiliser de nettoyants liquides, en aérosol ou un nettoyant contenant de l'alcool, des détergents, abrasifs ou corrosifs.
26. **NE PAS** utiliser **votre Brosse Céramique Lissante STRAIGHT UP** si vous avez moins de 12 ans.
27. **TOUJOURS débrancher** après utilisation.

ATTENTION:



Chocs électriques possibles. Ne pas plonger dans l'eau, ne pas utiliser pendant le bain. Ne pas utiliser cet appareil près de l'eau, des baignoires, douches, lavabos ou autres récipients contenant de l'eau.



**ATTENTION: CE PRODUIT
PEUT BRÛLER LES YEUX**



**RISQUES DE BRULURES
TENIR ELOIGNÉ DES ENFANTS**

STRAIGHT UP™ Brosse Céramique Lissante

Pour la sécurité, mettez l'interrupteur ON / OFF sur OFF et débranchez après quand ce n'est pas en cours d'utilisation.

AVERTISSEMENTS: Utilisez uniquement votre Brosse Céramique Lissante STRAIGHT UP sur cheveux propres et secs!

Votre Brosse Céramique Lissante STRAIGHT UP ne doit jamais être utilisée sur des extensions de cheveux synthétiques. **Votre Brosse Céramique Lissante STRAIGHT UP** peut être utilisée sur de véritables extensions de cheveux seulement, avec les précautions suivantes:

Si vos véritables extensions de cheveux humains sont cousues, vous pouvez l'utiliser jusqu'au cuir chevelu.

Si vos véritables extensions de cheveux humains sont collées, assurez-vous que vous commencez à utiliser **votre Brosse Céramique Lissante STRAIGHT UP** en dessous de la partie collée.

CONSERVER CES INSTRUCTIONS.

CONSERVER CE MANUEL DANS UN ENDROIT SÛR UNE FUTURE UTILISATION ET POUR TOUTE NOUVELLE PERSONNE QUI UTILISERAIT CE PRODUIT PUISSE LIRE CE MANUEL.

LIRE TOUTES LES INSTRUCTIONS AVANT D'UTILISER VOTRE BROSSSE CERAMIQUE LISSANTE STRAIGHT UP.

AUCUN ASSEMBLAGE REQUIS.

POUR USAGE DOMESTIQUE SEULEMENT.

COMMENÇONS L'UTILISATION

Utilisez sur cheveux propres et secs. Peignez-vous ou brossez-vous les cheveux pour les rendre lisses et démêlés.

Branchez l'appareil dans la prise électrique et faites glisser le bouton d'alimentation jusqu'à ce que la lumière LED soit allumée. **Votre Brosse Céramique Lissante STRAIGHT UP** sera toujours en marche à 215 °C.

FONCTIONNALITÉS

**65 picots
chauffants en
céramique**

Décrêpez et lissez
vos cheveux en
laissant glisser la
brosse

**POILS IONIQUES
A POINTE
« TIP COOL »**

Cheveux stylisés près
de vos racines sans
risques de brûlure

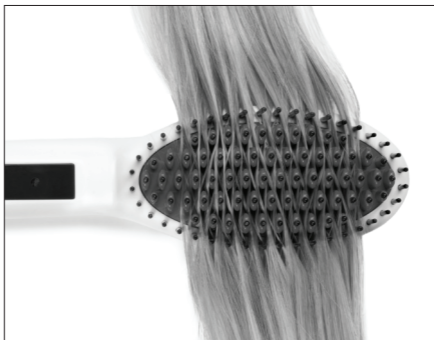
**Bouton d'activation de
chaleur Marche/Arrêt**

**Cordon pivotant
Professionnel**



MODE D'EMPLOI

- Séparez une partie de cheveux pour les lisser.
- Placez **votre Brosse Céramique Lissante STRAIGHT UP** près des racines au niveau de la mèche ou partie de cheveux à lisser avec la face de la brosse tournée à l'opposé du cuir chevelu (voir photo ci-dessous).
- Tenez fermement les cheveux et brossez de la racine aux extrémités en veillant à ce que la partie de cheveux soit bien placée au niveau des picots de la brosse
- Répétez les étapes 1 à 3 pour chaque partie de cheveux jusqu'à ce que tous les cheveux sont lissés.
- Lorsque vous avez atteint la coiffure souhaitée, faites glisser le bouton Marche / Arrêt vers le bas pour éteindre **votre Brosse Céramique Lissante STRAIGHT UP**
- **Débranchez toujours l'appareil après utilisation.**



ENTRETIEN

Votre Brosse Céramique Lissante STRAIGHT UP nécessite peu d'entretien. Si le nettoyage est nécessaire, **débranchez l'appareil après utilisation puis laissez la refroidir complètement.** Essayez l'extérieur de l'appareil avec une serviette si nécessaire. Ne pas essayer de la réparer. Si une réparation est nécessaire, débranchez l'appareil, laissez-le refroidir, et retournez-le pour réparation auprès d'un professionnel compétant.

STOCKAGE

Pour stocker **votre Brosse Céramique Lissante STRAIGHT UP**, débranchez la et attendez qu'elle refroidisse complètement. Conservez hors de la portée des enfants et dans un endroit sûr et sec. Ne tirez pas sur le cordon quand la brosse est branchée à la source électrique et ne l'enroulez pas autour de l'appareil.

ATTENTION :



Vous ne devez pas vous débarrasser de cet appareil avec vos déchets ménagers. Un système de collecte sélective pour ce type de produit est mis en place par les communes, vous devez vous renseigner auprès de votre mairie afin d'en connaître les emplacements. En effet, les produits électriques et électroniques peuvent contenir des substances dangereuses qui ont des effets néfastes sur l'environnement ou la santé humaine et doivent être recyclés. Le symbole ci-contre indique que les équipements électriques et électroniques font l'objet d'une collecte sélective, il représente une poubelle sur roues barrée d'une croix.



Voltage: 120-240VAC 50/60Hz

Puissance: 55W

INOVENTYS INTERNATIONAL GMBH

GOTTHARDSTRASSE 28

6302 ZUG

SWITZERLAND

©2016 Trade Box, LLC. All Rights Reserved.

InStyler® is a registered trademark
of Trade Box, LLC.

Brosse Lissante Ceramique

STRAIGHT UP™

**Obtenez plus de conseils et
astuces sur notre site Web et
les sites sociaux!**

Partagez vos vidéos, conseils,
questions avec d'autres fans
InStyler sur Facebook France

www.instyler.fr

INSTYLER.