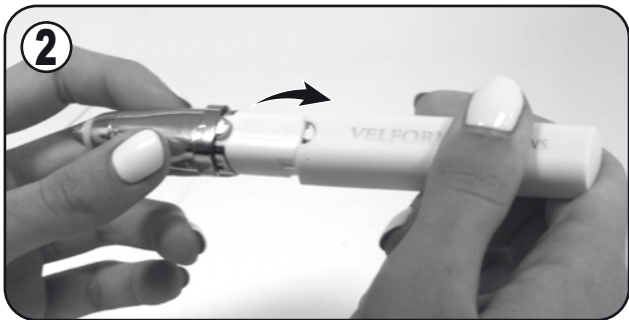


# VELFORM® BROWS

1



2



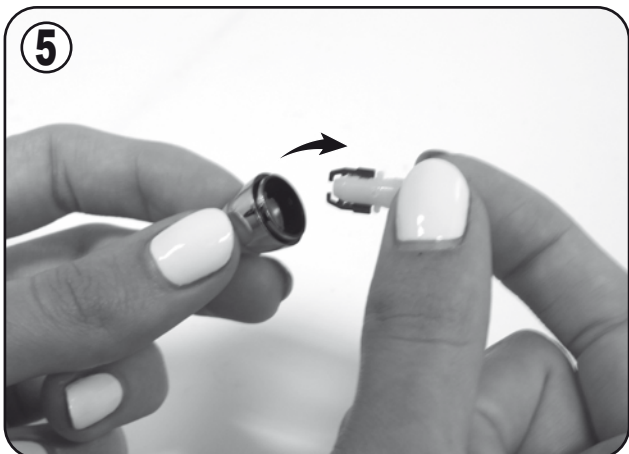
3



4



5



## English

Velform® Brows is specially designed to trim excess eyebrow hair so you can shape your eyebrows to your liking. Read and follow all warnings and instructions before using this product. Injury can result from improper use. Keep these instructions in a safe place.

### 1. WARNINGS

- Keep out of reach of children.
- Do not rinse the head under water.
- Do not immerse the device in water.
- Do not use this device near water.
- To avoid all risks, keep your Velform® Brows switched off when not in use.
- When the device is not in use, put the protective cover back on and store the device in a cool, dry place.
- Do not dispose of it in a fire.
- Before using your Velform® Brows for the first time, test it on a small area on your arm or leg. If you notice any sensitivity or allergic reactions, stop using the device immediately.
- Children should not be allowed to play with the device.
- Cleaning and user maintenance should not be performed by children without supervision. The instruction manual is available at [www.industex.com/products.php](http://www.industex.com/products.php).
- The battery must be removed before disposing of the device.
- The battery must be disposed of safely.
- Keep the device dry.
- This product can be used by children aged from 8 years and above and by persons with reduced physical, sensory or mental capabilities or lack of experience and knowledge if they have been given supervision or instruction concerning the use of the product in a safe way and understand the hazards involved.

**NOTE:** As with any razor or hair remover, take care when using it in sensitive areas, in order to prevent cuts and injuries.

- Do not use Velform® Brows if you have acne, moles, diabetes, eczema, haemophilia, immune deficiency, rosacea or sores, or when your skin is irritated or inflamed. Consult your doctor first.
- Consult your doctor about any red patches or irritation that lasts for more than three days.

### THE SET CONTAINS:

- 1 Velform® Brows
- 1 Cleaning brush
- 1 Instruction manual

### 2. VELFORM® BROWS

- FIGURE 1
- A- ON/OFF button
  - B- Protective cover
  - C- Lights
  - D- Cleaning brush
  - E- Battery compartment

### 3. INSTRUCTIONS FOR USE

Gently slide the casing to open the battery compartment (Figure 2).

Insert one AAA 1.5V battery into the battery compartment. Make sure your skin is clean and completely dry before using Velform® Brows. It is important to remove all residues of creams and cosmetic products from the skin.

Press the gold ON/OFF button (A).

To start the hair-removal process, place the head against the skin in the eyebrow area. Gently slide the device across your skin. Make small circular movements to remove unwanted hair. To prevent damage to your skin, do not apply excessive pressure when using the device. If you notice that your skin has become red or irritated, stop using the device immediately.

When you have finished using Velform® Brows, press the ON/OFF button to turn it off. The light will then go out.

### CLEANING AND MAINTENANCE

Remove the head by turning it to the left (Figure 3). Clean the inside of the head using the cleaning brush provided.

Put the head back on by turning it to the right (Figure 4) and store the device in a cool, dry place. For optimum results, clean the device after every use.

### CHANGING THE HEAD

For optimum results, we recommend regularly replacing the trimmer head of your Velform® Brows. The head should be replaced every 3-6 months, or even earlier if you notice that the device is becoming less effective.

Remove the head by turning it to the left (Figure 3). Remove the cutting blade and replace it with a new one (Figure 5).

Put the head back on by turning it to the right (Figure 4).

### CAUTION: DISPOSAL OF MATERIALS

A symbol of a crossed-out wheeled bin means you should find out about and follow local regulations about disposing of this kind of product. Do not dispose of this product as you would other household waste. Dispose of this device in accordance with the corresponding local regulations. Electrical and electronic devices contain hazardous substances that can have harmful effects on the environment and/or human health and should be recycled properly.

### Australia & New Zealand only

This product has the benefit of certain Consumer Guarantees. These are prescribed by the Australian Consumer Law & the New Zealand Consumer Guarantees Act 1993 both of which provide protection for consumers. There is no express warranty for this product in Australia or New Zealand. The above paragraph refers to other countries.

## Español

Velform® Brows está especialmente diseñado para cortar el exceso de vello en las cejas para así poder perfilarlas a su gusto. Lea y siga todas las advertencias e instrucciones antes de usar este producto. Un uso no adecuado puede provocar lesiones. Guarde estas instrucciones en un lugar seguro.

### 1-ADVERTENCIAS

- Mantenga el producto fuera del alcance de los niños.
- No aclare el cabezal con agua.
- No sumerja el aparato en agua.
- No use el aparato cerca de agua.
- Para evitar todo tipo de riesgo mantenga su Velform® Brows apagado cuando no lo utilice.
- Cuando no vaya a usar el aparato, vuelva a ponerle la cubierta protectora y guárdelo en un lugar fresco y seco.
- No lo arroje al fuego.
- Antes de usar Velform® Brows por primera vez, pruébela en una zona pequeña del brazo o la pierna. Si nota sensibilidad o se producen reacciones alérgicas, deje de usarla inmediatamente.
- Los niños no deben jugar con el aparato
- La limpieza y el mantenimiento del usuario no deben ser realizados por niños sin supervisión

El manual de instrucciones está disponible en [www.industex.com/products.php](http://www.industex.com/products.php).

- Antes de deshacerse del producto es necesario extraer la pila.
- La pila debe desecharse de forma segura.
- Mantenga seco el aparato.

Este aparato puede ser utilizado por niños mayores de 8 años y personas con capacidades físicas, sensoriales o mentales reducidas o sin experiencia y conocimiento si se les ha supervisado o instruido sobre el uso del artefacto de una manera segura y entienden los peligros involucrados

**NOTA:** Al igual que con cualquier maquinilla o depiladora, tenga cuidado en las zonas sensibles para prevenir cortes y heridas.

- No use su Velform® Brows si tiene acné, lunares, diabetes, eczemas, hemofilia, deficiencia inmunitaria, rosácea, heridas, o cuando su piel esté irritada o inflamada. Consulte primero a su médico.

- Consulte a su médico en caso de rojeces o irritaciones de más de tres días de duración.

### EL SET INCLUYE:

- 1 Velform® Brows
- 1 cepillo de limpieza
- 1 Manual de instrucciones

### 2- VELFORM® BROWS

- GRAFICO 1
- A- Botón de ENCENDIDO / APAGADO
  - B- Cubierta protectora
  - C- Luces
  - D- Cepillo de limpieza
  - E- Compartimento para la pila

### 3-INSTRUCCIONES DE USO

Abra el compartimento para la pila deslizando simplemente la carcasa (gráfico 2):

Coloque una pila AAA de 1.5V en el compartimento para la pila. Asegúrese que la piel está limpia y completamente seca antes de usar Velform®Brows. Es importante que la piel no tenga restos de cremas, ni residuos cosméticos.

Pulse el botón dorado de encendido/ Apagado (A). Coloque el cabezal contra la piel para empezar a eliminar el vello en la zona de las cejas.

Deslice suavemente la depiladora por la piel. Realice pequeños movimientos para eliminar el vello no deseado.

No aplique una presión excesiva durante el uso para evitar daños en la piel. Si ve que la piel se irrita o enrojece, interrumpa inmediatamente el uso.

Al terminar de usar la depiladora Velform® Brows pulse el botón de ENCENDIDO/APAGADO para apagarla. Al hacerlo la luz se apagará.

### LIMPIEZA Y MANTENIMIENTO

Abra el cabezal girándolo hacia la izquierda (gráfico 3). Limpie con el cepillo de limpieza suministrado la zona interior del cabezal.

Vuelva a colocar el cabezal haciéndolo girar hacia la derecha (gráfico 4) y guarde el aparato en un lugar seco.

Para obtener unos resultados óptimos limpie la depiladora después de cada uso.

### CAMBIO DEL CABEZAL

Para obtener unos resultados óptimos se recomienda cambiar periódicamente el cabezal de corte de su Velform® Brows. Es aconsejable cambiarlo cada 3-6 meses, o incluso antes si observa que la depiladora pierde eficacia.

Abra el cabezal girándolo hacia la izquierda (gráfico 3). Extraiga la cuchilla de corte y reemplácela por una cuchilla nueva (gráfico 5).

Vuelva a colocar el cabezal haciéndolo girar hacia la derecha (gráfico 4).

### Garantía de calidad:

Este producto queda cubierto por una garantía contra defectos de fabricación sujeta a los plazos de tiempo estipulados por la legislación vigente en cada país.

Esta garantía no cubre los daños resultantes de un uso inadecuado, uso comercial negligente, desgaste anormal, accidentes o manipulación indebida.

### ATENCIÓN: COMO DESHACERSE DE MATERIALES

El símbolo de un contenedor sobre ruedas tachado indica que Vd. debe informarse y seguir las normativas locales de deshecho de este tipo de productos. No se deshaga de este producto de la misma forma que lo haría con los residuos generales de su hogar. Debe hacerlo según las normativas locales correspondientes. Los productos eléctricos y electrónicos contienen sustancias peligrosas que tienen efectos nefastos sobre el medioambiente o la salud humana y deben ser reciclados adecuadamente.

## Français

L'épilateur Velform® Brows est spécialement conçu pour éliminer les poils indésirables des sourcils et leur donner ainsi la forme voulue. Lisez attentivement tous les avertissements et toutes les consignes avant d'utiliser ce produit et respectez-les. Une utilisation inadéquate peut provoquer des blessures. Conservez cette notice en lieu sûr.

### 1-AVERTISSEMENTS

- Conservez le produit hors de la portée des enfants.
- Ne rincez pas la tête de l'appareil à l'eau.
- Ne plongez pas l'appareil dans l'eau.
- N'utilisez pas cet appareil à proximité de l'eau.
- Pour éviter tout risque, éteignez votre Velform® Brows lorsque vous ne l'utilisez pas.
- Remettez le capuchon en place lorsque vous n'utilisez pas l'appareil et rangez l'ensemble dans un lieu frais et sec.
- Ne le jetez pas au feu.
- Avant d'utiliser Velform® Brows pour la première fois, faites un essai sur une petite zone du bras ou de la jambe. En cas de sensibilité ou de réaction allergique, cessez immédiatement de l'utiliser.
- Les enfants ne doivent pas jouer avec l'appareil.
- Les opérations de nettoyage et d'entretien de cet appareil ne doivent pas être effectuées par des enfants sans surveillance. La notice d'utilisation est disponible sur [www.industex.com/products.php](http://www.industex.com/products.php).
- Retirez la pile avant de mettre le produit au rebut.
- La pile doit être mise au rebut en toute sécurité.
- Veillez à ce que l'appareil reste au sec.
- Cet appareil peut être utilisé par des enfants âgés de 8 ans et plus, par des personnes dont les capacités physiques, sensorielles ou mentales sont limitées ou par des personnes dépourvues de l'expérience et des connaissances nécessaires, à condition que ces utilisateurs soient surveillés ou aient reçu les instructions pertinentes pour utiliser l'appareil en toute sécurité et qu'ils comprennent les risques que cela implique.

**REMARQUE :** comme avec tout rasoir ou épilateur, faites attention lorsque vous passez sur des zones sensibles afin d'éviter de vous couper ou de vous blesser.

• N'utilisez pas l'épilateur Velform® Brows si vous avez de l'acné, des grains de beauté, du diabète ou de l'eczéma, si vous êtes hémophile, si vous souffrez d'une déficience immunitaire, de rosacée ou en cas de blessures, d'irritation ou d'inflammation de la peau. Consultez d'abord votre médecin.

• Consultez votre médecin si l'irritation ou les rougeurs persistent plus de trois jours.

• Consultez votre médecin si l'irritation ou les rougeurs persistent plus de trois jours.

• Consultez votre médecin si l'irritation ou les rougeurs persistent plus de trois jours.

• Consultez votre médecin si l'irritation ou les rougeurs persistent plus de trois jours.

### CONTENU :

- 1 épilateur Velform® Brows
- 1 brosse de nettoyage
- 1 notice d'utilisation

### 2- VELFORM® BROWS

- (photo 1)
- A- Bouton Marche/Arrêt
  - B- Capuchon
  - C- Lampes
  - D- Brosse de nettoyage
  - E- Compartiment de la pile

### 3- MODE D'EMPLOI

Ouvrez le compartiment de la pile en faisant glisser le déboîter (voir photo 2).

Insérez une pile AAA de 1,5 V dans le compartiment. Assurez-vous que votre peau est propre et parfaitement sèche avant d'utiliser Velform® Brows. Il est important qu'il ne reste aucune trace de crème ou d'autres produits cosmétiques sur votre peau.

Appuyez sur le bouton doré Marche/Arrêt (A).

Placez la tête en contact avec votre peau pour commencer à vous dépiler les sourcils.

Faites glisser délicatement l'épilateur sur votre peau en effectuant de petits mouvements circulaires pour éliminer les poils indésirables.

Évitez d'appuyer trop fort ; vous risqueriez d'abîmer votre peau. En cas d'irritation ou de rougeurs, cessez immédiatement d'utiliser l'appareil.

Une fois l'épilation terminée, appuyez sur le bouton Marche/Arrêt pour éteindre votre épilateur Velform® Brows. Les lampes s'éteignent.

### NETTOYAGE ET ENTRETIEN

Dévissez la tête en la faisant tourner dans le sens inverse des aiguilles d'une montre (voir photo 3).

Nettoyez l'intérieur de la tête à l'aide de la brosse de nettoyage fournie. Revisez la tête en la faisant tourner dans le sens des aiguilles d'une montre (voir photo 4) et rangez l'appareil dans un lieu sec.

Pour un résultat optimal, nettoyez l'épilateur après chaque utilisation.

### REPLACEMENT DE LA LAME

Pour un résultat optimal, nous vous recommandons de remplacer régulièrement la lame de votre Velform® Brows. Nous vous conseillons de la remplacer tous les 3 à 6 mois ou plus souvent si votre épilateur n'est plus aussi efficace.

Dévissez la tête en la faisant tourner dans le sens inverse des aiguilles d'une montre (voir photo 3).

Extrayez la lame et remplacez-la par une lame neuve (voir photo 5).

Revisez la tête en la faisant tourner dans le sens des aiguilles d'une montre (voir photo 4).

### Garantie :

Ce produit est couvert par une garantie contre les défauts de fabrication, dont la durée dépend de la législation en vigueur dans chaque pays.

Cette garantie ne couvre pas les dommages résultant d'une utilisation inappropriée, d'une négligence de la part du commerçant, d'une usure anormale, d'accidents ou d'une mauvaise manipulation.

### ATTENTION : MISE AU REBUT DE L'APPAREIL

Le symbole de la poubelle à roues barrée d'une croix indique que vous devez respecter les réglementations locales concernant le recyclage de ce type de produit.

Ne le jetez pas avec les ordures ménagères. Il doit être recyclé séparément, conformément aux réglementations locales.

Les appareils électriques et électroniques contiennent des substances nocives pour l'environnement et la santé. Ils doivent être recyclés dans des conditions appropriées.

## Deutsch

Velform® Brows ist speziell dazu konzipiert, überschüssige Behaarung rund um die Augenbrauen zu entfernen, um diese ganz nach Wunsch in Form zu bringen.

Lesen und befolgen Sie vor dem Einsatz des Geräts die Warnhinweise und die Gebrauchsanweisung. Ein unsachgemäßer Gebrauch kann zu Verletzungen führen. Bewahren Sie diese Gebrauchsanweisung an einem sicheren Ort auf.

### 1-WARNHINWEISE

- Das Produkt von Kindern fernhalten.
- Aufsatz nicht mit Wasser ausspülen.
- Das Gerät nicht in Wasser tauchen.
- Das Gerät nicht in der Nähe von Wasser verwenden.
- Um jegliche Art von Risiken zu vermeiden Velform® Brows für die Aufbewahrung ausschalten.
- Setzen Sie die Schutzabdeckung auf und bewahren Sie das Gerät an einem kühlen und trockenen Ort auf, wenn Sie es nicht benutzen.
- Werfen Sie das Gerät nicht ins Feuer.
- Probieren Sie Velform® Brows vor dem ersten Gebrauch an einer kleinen Stelle am Arm oder am Bein aus. Falls Sie bei der Verwendung des Geräts empfindlich reagieren bzw. allergische Reaktionen auftreten, hören Sie sofort auf, das Gerät zu benutzen.
- Kinder dürfen nicht mit dem Gerät spielen.
- Die Reinigung und vom Nutzer auszuführende Wartung des Geräts darf nicht von Kindern ohne Aufsicht durchgeführt werden. Die Gebrauchsanweisung ist unter www.industex.com/products.php erhältlich.
- Vor dem Entsorgen des Produktes die Batterie entnehmen.
- Die Batterie muß sicher entsorgt werden.
- Das Gerät muss trocken gehalten werden.
- Dieses Gerät darf von Kindern ab 8 Jahren und Personen mit reduzierten körperlichen, sensorischen oder geistigen Fähigkeiten oder mangelnder Erfahrung bzw. mangelnden Kenntnissen verwendet werden, wenn sie beaufsichtigt oder in den sicheren Gebrauch des Geräts eingewiesen worden sind und die damit einhergehenden Gefahren verstehen.
- HINWEIS: Gehen Sie, genauso wie mit sonstigen Rasierapparaten oder Epilierern, in den empfindlichen Bereichen mit besonderer Vorsicht vor, um Schnitt- und sonstige Wunden zu verhindern.
- Velform® Brows bei Akne, Muttermalen, Diabetes, Ekzemen, Hämophilie, Immunschwäche, Rosazea und Wunden, sowie bei gereizter und entzündeter Haut, nicht verwenden. Zuerst den Arzt konsultieren.
- Bei länger als drei Tage andauernden Rötungen oder Reizungen den Arzt zu Rate ziehen.

#### IM LIEFERUMFANG ENTHALTEN:

-1 Velform® Brows
-1 Reinigungsbürste
-1 Gebrauchsanweisung

#### 2- VELFORM® BROWS

(Abbildung 1)
A- EIN-/AUS-Schalter
B- Schutzabdeckung
C- Lampen
D- Reinigungsbürste
E- Batteriefach

#### 4-GEBRAUCHSANWEISUNG

Das Batteriefach einfach durch Aufschieben des Gehäuses öffnen (Abbildung 2):

Eine 1,5-V-Batterie vom Typ AA in das Batteriefach einlegen. Stellen Sie vor der Benutzung von Velform® Brows sicher, dass die Haut sauber und vollkommen trocken ist. Es dürfen sich keine Cremereste oder kosmetische Rückstände auf der Haut befinden. Den goldfarbenen EIN-/AUS-Schalter (A) betätigen. Platzieren Sie den Aufsatz auf der Haut, um mit der Haarentfernung zu beginnen. Lassen Sie den Epilierer sanft über die Haut gleiten. Führen Sie kleine Bewegungen aus, um die unerwünschte Behaarung zu entfernen. Üben Sie während der Verwendung keinen allzu hohen Druck aus, um Hautverletzungen zu vermeiden. Wenn Hautreizungen bzw. -rötungen auftreten, hören Sie sofort auf, das Gerät zu benutzen. Wenn der Einsatz des Epilierers Velform® Brows beendet ist, betätigen Sie zum Ausschalten des Geräts den EIN-/AUS-Schalter. Dadurch schaltet sich die Beleuchtung aus.

#### REINIGUNG UND PFLEGE

Öffnen Sie den Aufsatz, indem Sie ihn nach links drehen (Abbildung 3). Reinigen Sie das Innere des Aufsatzes mit der mitgelieferten Reinigungsbürste. Setzen Sie den Aufsatz erneut auf das Gerät, indem Sie diesen nach rechts drehen (Abbildung 4), und bewahren Sie das Gerät an einem trockenen Ort auf. Für optimale Ergebnisse sollten Sie den Epilierer nach jedem Gebrauch reinigen.

#### AUFSATZWECHSEL

Für optimale Ergebnisse empfehlen wir, den Schneidaufsatz Ihres Velform® Brows regelmäßig auszutauschen. Es ist ratsam, den Aufsatz alle 3 bis 6 Monate auszutauschen, bzw. sogar früher, wenn Sie feststellen, dass der Epilierer nicht mehr so gut funktioniert.

Öffnen Sie den Aufsatz, indem Sie ihn nach links drehen (Abbildung 3). Entnehmen Sie die Klinge und tauschen Sie sie durch eine neue Klinge aus (Abbildung 5). Setzen Sie den Aufsatz erneut auf das Gerät, indem Sie diesen nach rechts drehen (Abbildung 4).

#### ACHTUNG ABFALLENTSORGUNG

Das Symbol eines auf Rollen stehenden Containers, der durchgestrichen ist, bedeutet, dass Sie sich über die geltenden Bestimmungen zur örtlichen Entsorgung dieser Art von Produkten informieren müssen.

Entsorgen Sie dieses Produkt nicht wie normalen Hausmüll.

Sie müssen das Produkt gemäß den örtlichen Vorschriften entsorgen.

Elektrische und elektronische Produkte enthalten gefährliche Substanzen, die eine äußerst schädliche Wirkung auf die Umwelt oder die menschliche Gesundheit haben können und fachgerecht recycelt werden müssen.

## Italiano

Velform® Brows è stato appositamente progettato per rimuovere l'eccesso di peli nelle sopracciglia e poterle così rifinire a proprio piacimento.

Leggere e seguire tutte le avvertenze e le istruzioni prima di utilizzare questo prodotto. Un utilizzo non appropriato può causare lesioni. Conservare queste istruzioni in un luogo sicuro.

### 1-AVERTENZE

- Tenere il prodotto fuori dalla portata dei bambini.
- Non sciacquare la testina dell'apparecchio con acqua.
- Non immergere l'apparecchio nell'acqua.
- Non utilizzare l'apparecchio in prossimità dell'acqua.
- Per evitare qualsiasi rischio, tenere il Velform® Brows spento quando non si utilizza.
- Se non si utilizza l'apparecchio, collocare il coperchio di protezione e riporlo in un luogo fresco e asciutto.
- Non gettare l'apparecchio nel fuoco.
- Prima di usare il Velform® Brows per la prima volta, provarlo su una piccola zona delle braccia o delle gambe. In caso di ipersensibilità o reazione allergica, interrompere immediatamente l'uso dell'apparecchio.
- Assicurarsi che i bambini non giochino con l'apparecchio.
- Le operazioni di pulizia e manutenzione dell'apparecchio non devono essere effettuate da bambini senza la supervisione di un adulto.
- Il manuale di istruzioni è disponibile all'indirizzo www.industex.com/products.php.
- Prima di smaltire il prodotto, è necessario rimuovere la pila.
- La pila deve essere smaltita in modo sicuro.
- Mantenere l'apparecchio asciutto.
- Questo apparecchio può essere utilizzato da bambini di età non inferiore a 8 anni e da persone con ridotte capacità fisiche, sensoriali o mentali o con esperienza e conoscenza insufficienti, purché attentamente sorvegliati o istruiti su come utilizzare in modo sicuro l'apparecchio e sui pericoli che ciò comporta.
- NOTA: Come per qualsiasi rasoio o depilatore, occorre fare attenzione alle zone sensibili per evitare tagli e ferite.
- Non utilizzare il Velform® Brows in presenza di acne, nei, diabete, eczemi, emofilia, deficienza immunitaria, rosacea, ferite o in caso di pelle irritata o infiammata. Prima consultare il proprio medico.
- Consultare il proprio medico in caso di arrossamenti o irritazioni di durata superiore ai tre giorni.

#### IL SET COMPRENDE:

- 1 Velform® Brows
- 1 spazzola per la pulizia
- 1 manuale di istruzioni

#### 2- VELFORM® BROWS

(figura 1)
A- Pulsante di ACCENSIONE/SPEGNIMENTO
B- Coperchio di protezione
C- Luci
D- Spazzola per la pulizia
E- Vano pila

#### 3- ISTRUZIONI D'USO

Aprire il vano pila facendo scivolare semplicemente il corpo dell'apparecchio (figura 2):

Inserire una pila AAA da 1,5 V nel vano pila. Assicurarsi che la pelle sia completamente asciutta e pulita prima di usare il Velform® Brows. È importante che sulla pelle non siano presenti residui di crema, né di cosmetici. Premere il pulsante dorato di accensione/spengimento (A). Appoggiare la testina sulla pelle per iniziare a eliminare i peli superflui nella zona delle sopracciglia. Far scorrere delicatamente il depilatore sulla pelle. Effettuare piccoli movimenti per eliminare i peli superflui. Non premere eccessivamente mentre si usa l'apparecchio per evitare danni alla pelle. Se la pelle si irrita o diventa rossa, interrompere immediatamente l'uso dell'apparecchio. Una volta terminato di usare il depilatore Velform® Brows, premere il pulsante di ACCENSIONE/SPEGNIMENTO per spegnerlo. La luce si spegne.

#### PULIZIA E MANUTENZIONE

Aprire la testina ruotandola verso sinistra (figura 3). Pulire l'interno della testina con la spazzola per la pulizia fornita in dotazione. Riposizionare la testina ruotandola verso destra (figura 4) e riporre l'apparecchio in un luogo asciutto. Per ottenere risultati ottimali, pulire il depilatore dopo ogni uso.

#### SOSTITUZIONE DELLA TESTINA

Per ottenere risultati ottimali consigliamo di sostituire periodicamente la testina di taglio del Velform® Brows. Consigliamo di sostituirla ogni 3-6 mesi o persino prima se si osserva che il depilatore perde efficacia. Aprire la testina ruotandola verso sinistra (figura 3). Rimuovere la lama di taglio e sostituirla con una nuova (figura 5). Riposizionare la testina ruotandola verso destra (figura 4).

#### Garanzia di qualità:

Questo prodotto è garantito contro ogni difetto di fabbricazione per il tempo previsto dalla legislazione vigente. Sono esplicitamente esclusi dalla garanzia i danni derivanti da uso improprio, uso commerciale negligente, usura anormale, incidenti o manomissioni.

#### ATTENZIONE

#### SMALTIMENTO DEI MATERIALI

Il simbolo di un contenitore di spazzatura su ruote barrato indica che è necessario conoscere e rispettare le normative e le ordinanze municipali specifiche per l'eliminazione di questo tipo di prodotti. Non disfarsi di questo articolo come se si trattasse di un comune residuo domestico.

Seguire le normative e le ordinanze municipali pertinenti.

I prodotti elettrici ed elettronici contengono sostanze pericolose che hanno effetti nocivi sull'ambiente e sulla salute umana e devono pertanto essere convenientemente riciclati.

## Português

A Velform® Brows foi especialmente concebida para cortar o excesso de pelo nas sobrancelhas para assim poder perfilá-las ao seu gosto. Leia e siga todas as advertências e instruções antes de utilizar este produto. Uma utilização incorreta pode provocar lesões. Guarde estas instruções num lugar seguro.

### 1-ADVERTÊNCIAS

- Mantenha o produto fora do alcance das crianças.
- Não enxague a cabeça de depilação com água.
- Não coloque o aparelho em água.
- Não utilize o aparelho próximo da água.
- Para evitar todo o tipo de risco, mantenha a sua Velform® Brows desligada quando não estiver a utilizá-la.
- Quando não utilizar este aparelho, volte a colocar a cobertura protetora e guarde-o num lugar fresco e seco.
- Não o lance no fogo.
- Antes de usar a Velform® Brows pela primeira vez, deve experimentá-la numa zona pequena do braço ou da perna. Se notar sensibilidade ou ocorrerem reações alérgicas, suspenda a utilização imediatamente.
- As crianças não devem brincar com o aparelho.
- A limpeza e a manutenção não devem ser efetuadas por crianças sem a supervisão de um adulto.
- O manual de instruções está disponível em www.industex.com/products.php.
- Antes de se desfazer do produto, é necessário retirar a pilha.
- A pilha deve ser eliminada de forma segura. Mantenha seco o aparelho.
- Este aparelho pode ser utilizado por crianças a partir de 8 anos e por pessoas com capacidades físicas, sensoriais ou mentais limitadas ou com falta de experiência e conhecimentos sobre a sua utilização desde que sejam supervisionadas ou instruídas sobre uma utilização segura do aparelho e compreendam os riscos associados ao mesmo.
- NOTA: Tal como com qualquer máquina de barbear ou depiladora, tenha cuidado nas zonas sensíveis para evitar cortes e feridas.
- Não utilize a Velform® Brows se tiver acne, sinais, diabetes, eczemas, hemofilia, deficiência imunológica, rosácea, feridas ou quando a sua pele estiver irritada ou inflamada. Fale primeiro com o seu médico.
- Consulte um médico em caso de vermelhidão ou irritação cutânea que dure mais de três dias.

#### O CONJUNTO INCLUI:

- 1 Velform® Brows
- 1 escova de limpeza
- 1 manual de instruções

#### 2- VELFORM® BROWS

(gráfico 1)
A- Botão de LIGAR/DESLIGAR
B- Cobertura protetora
C- Luzes
D- Escova de limpeza
E- Compartimento para a pilha

#### 3 - INSTRUÇÕES DE UTILIZAÇÃO

Abra o compartimento para a pilha simplesmente deslizando o invólucro (gráfico 2): Coloque uma pilha AAA de 1,5 V no compartimento para a pilha. Certifique-se de que a pele está limpa e completamente seca antes de utilizar a Velform® Brows. É importante que a pele não tenha resíduos de cremes nem resíduos cosméticos. Prima o botão dourado de ligar/desligar (A). Coloque a cabeça de depilação em cima da pele para começar a remover os pelos na zona das sobrancelhas. Deslize suavemente a depiladora pela pele. Realize pequenos movimentos para remover os pelos indesejados. Não aplique uma pressão excessiva durante a utilização para evitar danos na pele. Se notar que a pele fica irritada ou vermelha, suspenda imediatamente a utilização. Quando terminar de utilizar a depiladora Velform® Brows, prima o botão de LIGAR/DESLIGAR para a desligar. Quando fizer isto, a luz vai apagar-se.

#### LIMPEZA E MANUTENÇÃO

Abra a cabeça de depilação rodando-a para a esquerda (gráfico 3). Limpe, com a escova de limpeza fornecida, a zona interior da cabeça. Volte a colocar a cabeça de depilação rodando-a para a direita (gráfico 4) e guarde o aparelho num lugar seco. Para obter resultados ótimos, limpe a depiladora depois de cada utilização.

#### SUBSTITUIÇÃO DA CABEÇA DE DEPILAÇÃO

Para obter resultados ótimos, recomenda-se substituir periodicamente a cabeça de corte da sua Velform® Brows. É recomendável substituí-la a cada três a seis meses ou mesmo antes se notar que a depiladora perde eficácia.

Abra a cabeça de depilação rodando-a para a esquerda (gráfico 3). Retire a lâmina de corte e substitua-a por uma lâmina nova (gráfico 5). Volte a colocar a cabeça de depilação rodando-a para a direita (gráfico 4).

#### Garantia de qualidade:

Este produto está coberto por uma garantia contra defeitos de fabrico sujeita aos prazos estipulados pela legislação em vigor em cada país. Esta garantia não cobre os danos decorrentes de um uso inadequado, uso comercial negligente, desgaste anormal, acidentes ou manipulação indevida.

#### ATENÇÃO:

#### COMO ELIMINAR OS MATERIAIS

O símbolo de um contetor sobre rodas riscado indica que Você se deve informar e seguir as normas locais relativas à eliminação deste tipo de produtos.

Não elimine este produto da mesma forma que os resíduos gerais da sua casa.A eliminação do produto deve ser realizada de acordo com a legislação local aplicável.

Os produtos elétricos e eletrónicos contêm substâncias perigosas com efeitos nefastos sobre o ambiente e a saúde humana e, portanto, devem ser reciclados adequadamente.

## Nederlands

Velform® Brows is speciaal ontworpen voor het bijknippen van de wenkbrauwen, zodat u ze naar eigen smaak vorm kunt geven.

Lees en volg alle waarschuwingen en instructies voordat u dit product gebruikt. Ongepast gebruik kan verwondingen veroorzaken. Bewaar deze instructies op een veilige plek.

### 1-WAARSCHUWINGEN

- Houd het product buiten het bereik van kinderen.
- Spoel de kop niet af met water.
- Dompel het apparaat niet onder in water.
- Gebruik het apparaat niet in de buurt van water.
- Laat om alle risico's te vermijden uw Velform® Brows uitgeschakeld wanneer hij niet gebruikt wordt.
- Breng het beschermdeksel opnieuw aan indien u het toestel niet gebruikt en bewaar het op een koele en droge plaats.
- Gooi het niet in het vuur.
- Probeer Velform® Brows eerst uit op een kleine zone van uw arm of been, alvorens het apparaat voor de eerste keer te gebruiken. Ervaart u ongemak of allergische reacties, stop dan onmiddellijk het gebruik ervan.
- Kinderen mogen niet met het apparaat spelen
- De door de gebruiker te verrichten reiniging en onderhoud mogen niet zonder toezicht door kinderen worden uitgevoerd
- De handleiding is beschikbaar op www.industex.com/products.php.
- Verwijder de batterij voordat u het product afdankt. De batterij moet op veilige wijze worden afgevoerd. Houd het apparaat droog.
- Dit apparaat mag worden gebruikt door kinderen ouder dan 8 jaar en personen met beperkte lichamelijke, zintuiglijke of mentale vermogens of zonder ervaring of kennis, mits zij dat doen onder toezicht of de juiste aanwijzingen hebben gekregen over een veilig gebruik van het apparaat en bekend zijn met de gevaren die dat met zich meebrengt
- N.B.: wees voorzichtig op gevoelige zones om snijwonden en verwondingen te vermijden, zoals bij elk scheerapparaat of epilator.
- Gebruik uw Velform® Brows niet bij acne, moedervlekken, diabetes, eczeem, hemoflie, immuundeficientie, rosacea en wonden, of wanneer uw huid geïrriteerd of ontstoken is. Raadpleeg vooraf uw arts.
- Raadpleeg uw arts bij roodheid of irritaties die langer dan drie dagen aanhouden.

#### DE SET BESTAAT UIT:

-1 Velform® Brows
- 1 reinigingsborsteltje
-1 gebruikershandleiding

#### 2- VELFORM® BROWS

(afbeelding 1)
A- AAN/UIT-knop
B- Beschermdeksel
C- Lampjes
D- Reinigingsborsteltje
E- Batterijkvak

#### 3-GEBRUIKSAANWIJZING

Open het batterijkvak door de behuizing te verschuiven (afbeelding 2): Plaats een AAA-batterij van 1,5 V in het batterijkvak. Zorg ervoor dat de huid schoon en helemaal droog is voordat u Velform® Brows gebruikt. Het is van belang dat er geen resten van crème of cosmetica op de huid zitten. Druk op de goudkleurige aan/uit-knop (A). Houd de kop tegen de huid om met het verwijderen van wenkbrauwhaartjes te beginnen. Laat het apparaat voorzichtig over de huid glijden. Voer kleine bewegingen uit om ongewenste haartjes te verwijderen. Druk niet te hard tijdens het gebruik om beschadiging van de huid te voorkomen. Als de huid geïrriteerd raakt of rood wordt, onderbreek dan onmiddellijk het gebruik. Druk na het gebruik van Velform® Brows op de AAN/UIT-KNOP om hem uit te schakelen. Het lampje gaat dan uit.

#### REINIGING EN ONDERHOUD

Maak de kop open door hem naar links te draaien (afbeelding 3). Maak de binnenkant van de kop schoon met het bijgeleverde reinigingsborsteltje. Plaats de kop er weer op door hem naar rechts te draaien (afbeelding 4) en bewaar het apparaat op een droge plaats. Reinig het apparaat na gebruik voor optimale resultaten.

#### VERVANGING VAN DE KOP

Voor optimale resultaten is het raadzaam de kop van uw Velform® Brows regelmatig te vervangen. Het wordt aangeraden hem om de 3-6 maanden te vervangen, of zelfs eerder indien u merkt dat het apparaat minder efficiënt wordt.

Maak de kop open door hem naar links te draaien (afbeelding 3). Haal het mesje eruit en vervang het door een nieuw mesje (afbeelding 5). Plaats de kop er weer op door hem naar rechts te draaien (afbeelding 4).

#### Kwaliteitsgarantie:

Voor dit product geldt een garantie tegen fabricagefouten gedurende de periode die in de wetgeving van elk betreffend land is vastgelegd.

Onder de garantie valt niet de schade die het gevolg is van een verkeerd of nalatig gebruik, abnormale slijtage, ongelukken of onjuiste behandeling.

#### OPGELET AFVOEREN VAN HET MATERIAAL

Het symbool van een container op wielen met een kruis erdoor geeft aan dat u zich dient te informeren over hoe dit soort producten volgens de plaatselijke voorschriften afgevoerd worden.

Gooi dit product niet bij het huisvuil weg.

U dient dit volgens de plaatselijke voorschriften te doen.

Elektrische en elektronische producten bevatten gevaarlijke stoffen die een zeer schadelijk effect op het milieu of de menselijke gezondheid hebben en dienen op een passende wijze gerecycled te worden

## Português

Velform® Brows é especialmente concebida para cortar o excesso de pelo nas sobrancelhas para assim poder perfilá-las ao seu gosto. Leia e siga todas as advertências e instruções antes de utilizar este produto. Uma utilização incorreta pode provocar lesões. Guarde estas instruções num lugar seguro.

Leggere e seguire tutte le avvertenze e le istruzioni prima di utilizzare questo prodotto. Un utilizzo non appropriato può causare lesioni. Conservare queste istruzioni in un luogo sicuro.

### 1-AVERTENZE

- Mantenha o produto fora do alcance das crianças.
- Não enxague a cabeça de depilação com água.
- Não coloque o aparelho em água.
- Não utilize o aparelho próximo da água.
- Para evitar todo o tipo de risco, mantenha a sua Velform® Brows desligada quando não estiver a utilizá-la.
- Quando não utilizar este aparelho, volte a colocar a cobertura protetora e guarde-o num lugar fresco e seco.
- Não o lance no fogo.
- Antes de usar a Velform® Brows pela primeira vez, deve experimentá-la numa zona pequena do braço ou da perna. Se notar sensibilidade ou ocorrerem reações alérgicas, suspenda a utilização imediatamente.
- As crianças não devem brincar com o aparelho.
- A limpeza e a manutenção não devem ser efetuadas por crianças sem a supervisão de um adulto.
- O manual de instruções está disponível em www.industex.com/products.php.
- Antes de se desfazer do produto, é necessário retirar a pilha.
- A pilha deve ser eliminada de forma segura. Mantenha seco o aparelho.
- Este aparelho pode ser utilizado por crianças a partir de 8 anos e por pessoas com capacidades físicas, sensoriais ou mentais limitadas ou com falta de experiência e conhecimentos sobre a sua utilização desde que sejam supervisionadas ou instruídas sobre uma utilização segura do aparelho e compreendam os riscos associados ao mesmo.
- NOTA: Tal como com qualquer máquina de barbear ou depiladora, tenha cuidado nas zonas sensíveis para evitar cortes e feridas.
- Não utilize a Velform® Brows se tiver acne, sinais, diabetes, eczemas, hemofilia, deficiência imunológica, rosácea, feridas ou quando a sua pele estiver irritada ou inflamada. Fale primeiro com o seu médico.
- Consulte um médico em caso de vermelhidão ou irritação cutânea que dure mais de três dias.

## Português

#### O CONJUNTO INCLUI:

- 1 Velform® Brows
- 1 escova de limpeza
- 1 manual de instruções

#### 2- VELFORM® BROWS

(gráfico 1)
A- Botão de LIGAR/DESLIGAR
B- Cobertura protetora
C- Luzes
D- Escova de limpeza
E- Compartimento para a pilha

#### 3 - INSTRUÇÕES DE UTILIZAÇÃO

Abra o compartimento para a pilha simplesmente deslizando o invólucro (gráfico 2):

Coloque uma pilha AAA de 1,5 V no compartimento para a pilha. Certifique-se de que a pele está limpa e completamente seca antes de utilizar a Velform® Brows. É importante que a pele não tenha resíduos de cremes nem resíduos cosméticos.

Prima o botão dourado de ligar/desligar (A). Coloque a cabeça de depilação em cima da pele para começar a remover os pelos na zona das sobrancelhas. Deslize suavemente a depiladora pela pele. Realize pequenos movimentos para remover os pelos indesejados. Não aplique uma pressão excessiva durante a utilização para evitar danos na pele. Se notar que a pele fica irritada ou vermelha, suspenda imediatamente a utilização. Quando terminar de utilizar a depiladora Velform® Brows, prima o botão de LIGAR/DESLIGAR para a desligar. Quando fizer isto, a luz vai apagar-se.

#### LIMPEZA E MANUTENÇÃO

Abra a cabeça de depilação rodando-a para a esquerda (gráfico 3). Limpe, com a escova de limpeza fornecida, a zona interior da cabeça. Volte a colocar a cabeça de depilação rodando-a para a direita (gráfico 4) e guarde o aparelho num lugar seco. Para obter resultados ótimos, limpe a depiladora depois de cada utilização.

#### SUBSTITUIÇÃO DA CABEÇA DE DEPILAÇÃO

Para obter resultados ótimos, recomenda-se substituir periodicamente a cabeça de corte da sua Velform® Brows. É recomendável substituí-la a cada três a seis meses ou mesmo antes se notar que a depiladora perde eficácia.

Abra a cabeça de depilação rodando-a para a esquerda (gráfico 3). Retire a lâmina de corte e substitua-a por uma lâmina nova (gráfico 5). Volte a colocar a cabeça de depilação rodando-a para a direita (gráfico 4).

#### Garantia de qualidade:

Este produto está coberto por uma garantia contra defeitos de fabrico sujeita aos prazos estipulados pela legislação em vigor em cada país.

Esta garantia não cobre os danos decorrentes de um uso inadequado, uso comercial negligente, desgaste anormal, acidentes ou manipulação indevida.

#### ATENÇÃO:

#### COMO ELIMINAR OS MATERIAIS

O símbolo de um contetor sobre rodas riscado indica que Você se deve informar e seguir as normas locais relativas à eliminação deste tipo de produtos.

Não elimine este produto da mesma forma que os resíduos gerais da sua casa.A eliminação do produto deve ser realizada de acordo com a legislação local aplicável.

Os produtos elétricos e eletrónicos contêm substâncias perigosas com efeitos nefastos sobre o ambiente e a saúde humana e, portanto, devem ser reciclados adequadamente.

#### ATENÇÃO:

#### COMO ELIMINAR OS MATERIAIS

O símbolo de um contetor sobre rodas riscado indica que Você se deve informar e seguir as normas locais relativas à eliminação deste tipo de produtos.

Não elimine este produto da mesma forma que os resíduos gerais da sua casa.A eliminação do produto deve ser realizada de acordo com a legislação local aplicável.

Os produtos elétricos e eletrónicos contêm substâncias perigosas com efeitos nefastos sobre o ambiente e a saúde humana e, portanto, devem ser reciclados adequadamente.

#### ATENÇÃO:

#### COMO ELIMINAR OS MATERIAIS

O símbolo de um contetor sobre rodas riscado indica que Você se deve informar e seguir as normas locais relativas à eliminação deste tipo de produtos.

Não elimine este produto da mesma forma que os resíduos gerais da sua casa.A eliminação do produto deve ser realizada de acordo com a legislação local aplicável.

Os produtos elétricos e eletrónicos contêm substâncias perigosas com efeitos nefastos sobre o ambiente e a saúde humana e, portanto, devem ser reciclados adequadamente.

#### ATENÇÃO:

#### COMO ELIMINAR OS MATERIAIS

O símbolo de um contetor sobre rodas riscado indica que Você se deve informar e seguir as normas locais relativas à eliminação deste tipo de produtos.

Não elimine este produto da mesma forma que os resíduos gerais da sua casa.A eliminação do produto deve ser realizada de acordo com a legislação local aplicável.

Os produtos elétricos e eletrónicos contêm substâncias perigosas com efeitos nefastos sobre o ambiente e a saúde humana e, portanto, devem ser reciclados adequadamente.

#### ATENÇÃO:

#### COMO ELIMINAR OS MATERIAIS

O símbolo de um contetor sobre rodas riscado indica que Você se deve informar e seguir as normas locais relativas à eliminação deste tipo de produtos.

Não elimine este produto da mesma forma que os resíduos gerais da sua casa.A eliminação do produto deve ser realizada de acordo com a legislação local aplicável.

Os produtos elétricos e eletrónicos contêm substâncias perigosas com efeitos nefastos sobre o ambiente e a saúde humana e, portanto, devem ser reciclados adequadamente.

#### ATENÇÃO:

#### COMO ELIMINAR OS MATERIAIS

O símbolo de um contetor sobre rodas riscado indica que Você se deve informar e seguir as normas locais relativas à eliminação deste tipo de produtos.

Não elimine este produto da mesma forma que os resíduos gerais da sua casa.A eliminação do produto deve ser realizada de acordo com a legislação local aplicável.

Os produtos elétricos e eletrónicos contêm substâncias perigosas com efeitos nefastos sobre o ambiente e a saúde humana e, portanto, devem ser reciclados adequadamente.

#### ATENÇÃO: