

Spot Blast



FR MANUEL D'INSTRUCTIONS

CONSIGNES DE SÉCURITÉ



AVANT UTILISATION, LISEZ ATTENTIVEMENT LE MANUEL ET CONSERVEZ-LE POUR RÉFÉRENCE ULTÉRIEURE. UNE MANIPULATION INCORRECTE DE L'APPAREIL PEUT PROVOQUER DES DOMMAGES À LA FOIS À L'APPAREIL ET À L'UTILISATEUR. UNE UTILISATION RESPONSABLE EST RECOMMANDÉE.



AVERTISSEMENT

POUR RÉDUIRE LE RISQUE DE TOUT DYSFONCTIONNEMENT OU DOMMAGE À L'UTILISATEUR ET À L'APPAREIL, IL EST OBLIGATOIRE DE SUIVRE LES INSTRUCTIONS

- Utilisez Spot Blast uniquement pour l'usage auquel il est destiné en tant que détachant.



- Ne manipulez pas le cordon d'alimentation brusquement.

- Ne laissez pas l'appareil sans surveillance lorsqu'il est branché ou en marche.

- Ne transportez pas votre Spot Blast lorsque vous êtes en déplacement.

- Ne traînez pas ou ne tirez pas votre Spot Blast par le cordon d'alimentation. S'il est nécessaire de le transporter, utilisez la poignée située sur le dessus de l'appareil.



- Gardez les cheveux, les bracelets, les colliers, les foulards ou tout vêtement ample loin de la tête.

- La fiche d'alimentation doit être complètement insérée dans la prise pour un bon fonctionnement.



- Ne débranchez pas avec les mains mouillées.

- La surchauffe peut provoquer des brûlures et un incendie.

- Le cordon d'alimentation doit être déplié avant utilisation.

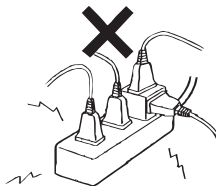
- Débranchez toujours l'appareil de l'alimentation électrique avant de le nettoyer.



- Maintenez le cordon d'alimentation éloigné des sources de chaleur, des arêtes vives et/ou des objets avec des pièces mobiles.

- N'utilisez pas le cordon d'alimentation ou la fiche d'alimentation s'ils sont exposés à l'intérieur ou lâchés dans la fiche.

- Ne dépassez pas la capacité de la prise de rallonge pendant l'utilisation.



- En cas d'anomalie ou de panne, arrêtez immédiatement d'utiliser, appuyez sur l'interrupteur d'alimentation et débranchez pour éviter la fumée ou un choc électrique.



- Si l'appareil produit un son ou une odeur inhabituels, arrêtez immédiatement de l'utiliser.

- Ne démontez, réparez ou modifiez pas le produit par vous-même.



- Ne le mettez pas sous la pluie, l'eau, la salle de bain et d'autres zones humides.

- Ne laissez pas la machine être trempée ou aspergée d'eau.



- Ne pas utiliser si le contenant à déchets n'est pas en place.

- Ne pas utiliser à d'autres fins que le nettoyage.

- Ne l'utilisez pas à l'extérieur de la maison à des fins commerciales. Ce produit est conçu pour un usage domestique.



- Cesser l'utilisation si la buse est bloquée par des corps étrangers. Ne reprenez pas l'activité tant que la buse n'est pas obstruée.

- Si l'eau gèle en raison d'une basse température, retirez tous les liquides du réservoir à déchets, du réservoir de nettoyage, du tuyau et du pistolet pulvérisateur pour éviter toute cause possible de panne.



- Ne vous asseyez pas et ne vous appuyez pas sur le produit.

- Ne pas utiliser là où les enfants peuvent l'atteindre.

- Ne laissez pas les enfants jouer avec l'appareil.



- Lors du débranchement, ne tenez pas le cordon d'alimentation, tenez la prise.

- Assurez-vous de débrancher la fiche d'alimentation de la prise après utilisation.

- N'aspirez pas les objets suivants :

- Sable et galets

- poudre sèche

- Objets pointus tels que verre/punaises

- Sacs plastiques

- Chaussettes

- Tout objet pouvant obstruer le suceur manuel ou le tuyau



- Ce produit est utilisé pour éliminer les salissures de purification. Le réservoir d'eau ne doit pas être rempli avec de l'eau du robinet à plus de 40 degrés ou avec des solutions d'ions alcalins.

- Ne pas utiliser sur les travaux manuels, les fibres pauvres en eau (soie, motifs, rayonne et tissus en soie de cuivre et d'ammoniac, etc.), les produits pauvres en eau (peau, produits en cuir, vêtements souples, meubles en bois massif, produits en bois laqué, laqué, etc).

- Ne pas utiliser sur des surfaces facilement rayées.

- Ne renversez pas et ne laissez pas tomber le tuyau lorsqu'il est plein d'eau. Cela peut provoquer des fuites d'eau et mouiller le sol.

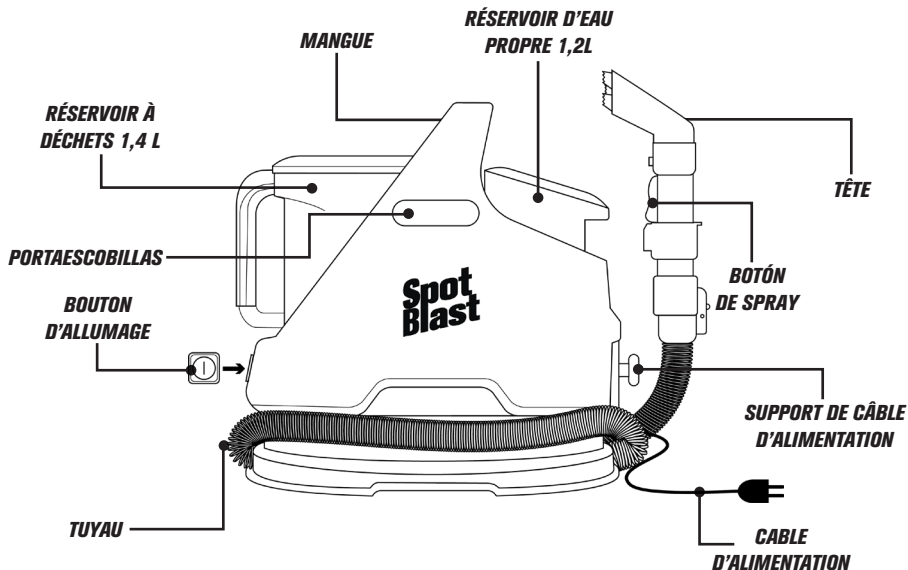


- S'il y a trop de bulles dans le réservoir à déchets, arrêtez l'utilisation immédiatement avant qu'il ne dépasse le niveau d'eau, puis jetez le liquide.

- Lorsque vous utilisez un détergent, assurez-vous qu'il ne s'endommage pas l'objet à nettoyer.

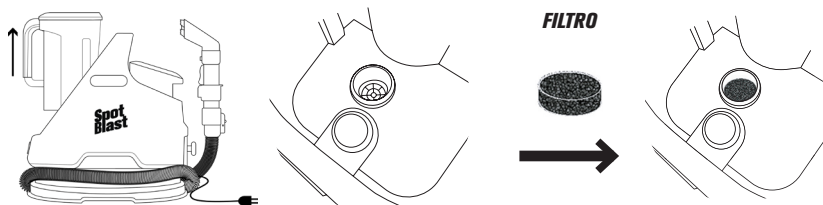
- Si l'objet est placé sur une couverture en laine, la ventilation peut être bloquée et la machine peut cesser de fonctionner.

CONTENU



À PROPOS DES CONSOMMABLES

- Assurez-vous que les filtres sont installés avant utilisation.
- S'il est endommagé ou perdu, n'utilisez pas l'appareil.

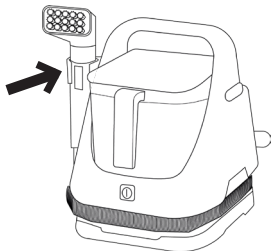


! Lorsque vous déplacez toute la machine, placez la buse manuelle sur le support situé sur le côté de votre Spot Blast et enroulez le cordon d'alimentation dans les supports de cordon d'alimentation.

ASSEMBLAGE DU PRODUIT

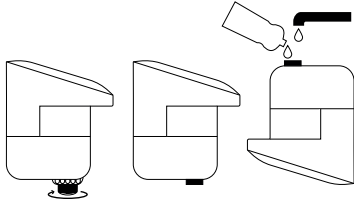
ÉTAPE 1

- Placez la tête de brosse dans le porte-brosse intégré sur le côté de votre Spot Blast.



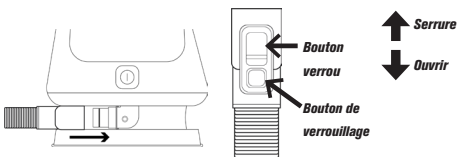
ÉTAPE 2

- Dévissez le couvercle du réservoir d'eau propre et versez de l'eau du robinet ainsi qu'un produit d'entretien de votre choix.
- Une fois qu'il est plein, remplacez le bouchon et remettez le réservoir de nettoyant en place.
- Ne dépassez pas la capacité (1,2 litres)



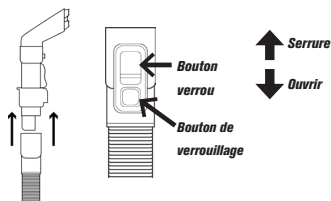
- Assurez-vous que le bouchon du réservoir d'eau propre est fermé.
- Pour le réservoir d'eau propre, veuillez n'utiliser que de l'eau du robinet ou de l'eau ionisée, sinon cela pourrait provoquer une panne.
- Videz le réservoir d'eau propre après utilisation. Le stockage de l'eau peut provoquer des fuites ou de la moisissure.

- Insérez le collier de serrage dans le Spot Blast. Pour connecter, appuyez sur le bouton de verrouillage sur la poignée.
- Lorsque le tuyau est complètement connecté, vous entendrez un dé clic. Utilisez le bouton de verrouillage sur la poignée de l'aspirateur pour fixer le tuyau.
- Pour retirer le tuyau de l'aspirateur, déverrouillez-le, puis appuyez à nouveau sur le bouton de verrouillage et tirez.



ÉTAPE 4

- Insérez le clip de tête dans l'extrémité du tuyau. Pour connecter, appuyez sur le bouton de verrouillage sur la poignée du tuyau d'aspiration.
- Lorsque la tête est complètement connectée, vous entendrez un clic.
- Utilisez le bouton de verrouillage à l'extrémité du tuyau d'aspiration pour verrouiller la tête en place.
- Pour retirer la tête, déverrouillez-la, puis appuyez à nouveau sur le bouton de verrouillage et tirez.

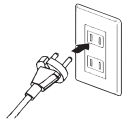


MODE D'EMPLOI

COMMENT TRAITER LES TACHES LÉGÈRES

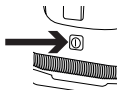
ÉTAPE 1

• Branchez le cordon d'alimentation dans la prise murale. (Assurez-vous que l'interrupteur d'alimentation est éteint.)



ÉTAPE 2

• Appuyez sur l'interrupteur d'alimentation. (Au



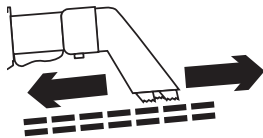
ÉTAPE 3

• Tenez la tête par la poignée et vaporisez le liquide de nettoyage sur la tache appuyant sur le bouton de la poignée.

Pour que la tête pulvérise, l'appareil doit être en marche. Si l'appareil est éteint, la fonction de pulvérisation ne fonctionnera pas.

• Placez la tête de la brosse sur la tache et brossez dans une direction pour éviter d'étaler davantage la tache.
• Entre les brossages, appuyez la tête contre la surface et tirez-la lentement vers l'arrière afin que votre Spot Blast puisse aspirer à la fois le liquide de nettoyage et la saleté de la tache.

• Lorsque votre Spot Blast aspire de l'eau sale, celle-ci s'accumule dans le réservoir à déchets.
• Répétez ce processus autant de fois que nécessaire jusqu'à ce que la tache soit complètement éliminée.
• Si utilisé sur une surface sujette à l'accumulation d'eau, il est recommandé de sécher l'excès d'humidité avec un sèche-cheveux pour éviter la croissance de moisissures.



ÉTAPE 4

• Lorsque vous avez terminé, appuyez sur l'interrupteur d'alimentation (Off).
• Débranchez le cordon d'alimentation de la prise.
• Videz le réservoir à déchets et lavez soigneusement le réservoir d'eau propre ainsi que l'intérieur du tuyau avant de le ranger.

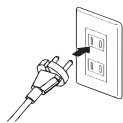
Voir Pg.38 et Pg.39 pour des instructions plus précises sur le nettoyage/stockage de votre Spot Blast.

COMMENT TRAITER LES TACHES DIFFICILES

Appliquez du détergent sur la tache et laissez reposer quelques minutes avant d'utiliser votre Spot Blast.

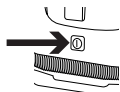
ÉTAPE 1

• Branchez le cordon d'alimentation dans la prise murale. (Assurez-vous que l'interrupteur d'alimentation est éteint.)



ÉTAPE 2

• Appuyez sur l'interrupteur d'alimentation. (Au



!
• Lorsque vous utilisez un détergent, testez d'abord un côté de la surface pour confirmer qu'il n'y a pas de décoloration ou d'autres problèmes avant utilisation.

• N'utilisez pas de diluants, d'huiles volatiles, d'eau de javel ou de solvants inflammables. Cela peut provoquer une décoloration, un dysfonctionnement et un incendie.

RECOMMANDATIONS

- Eau ionique fortement basique.
- Bicarbonate de sodium.
- Acide citrique.
- Arrosez avec de l'eau de Javel.
- Détergents peu moussants, etc.

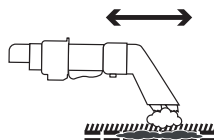
NE S'APPLIQUE PAS

- Détergent neutre pour la cuisine.
- Détergent alcalin puissant.
- Détergent acide fort.

Les détergents très moussants, etc. peuvent provoquer des bulles dans le récipient du nettoyant et entrer dans le moteur Spot Blast.

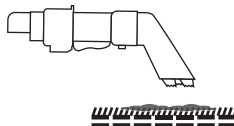
ÉTAPE 3

• Utilisez la brosse attachée à la buse à main pour enlever les taches en frottant.

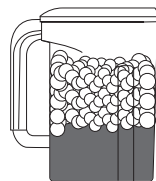


ÉTAPE 4

• Humidifiez la tache. Une fois que la tache arrive à la surface, utilisez votre Spot Blast pour l'aspirer après avoir pulvérisé un peu plus de produit de nettoyage. Utilisez de l'eau en dessous de 40 degrés pour de meilleurs résultats. Pour éviter de laisser des résidus, assurez-vous de tout absorber en brossant autant de fois que nécessaire.



!
• Lorsque la mousse dans le réservoir à déchets dépasse la ligne de flottaison "Pleine", votre Spot Blast s'arrêtera automatiquement de fonctionner, sinon les gouttelettes d'eau pourraient couler dans le moteur principal et endommager l'appareil.



• Pour reprendre l'activité, vous devez vider le réservoir à déchets.

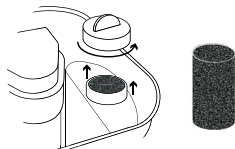
COMMENT LAVÉR LE RÉSERVOIR À DÉCHETS

1 Retirez le réservoir à déchets en tenant fermement la poignée, puis soulevez-le complètement jusqu'à ce que tout le récipient soit sorti. Ne tirez pas vers l'arrière car le conteneur à déchets est accroché au Spot Blast par les fentes sur les côtés.

2 Retirez le réservoir à déchets en tenant fermement la poignée, puis soulevez-le complètement jusqu'à ce que tout le récipient soit sorti. Ne tirez pas vers l'arrière car le conteneur à déchets est accroché au Spot Blast par les fentes sur les côtés.

3 Ouvrez le couvercle en soulevant la languette.

4 Lavez bien le bac à déchets avec de l'eau du robinet. N'oubliez pas de retirer également le bouchon circulaire à l'intérieur en le tournant dans le sens inverse des aiguilles d'une montre pour accéder au filtre intérieur. Le lavage des filtres après chaque utilisation assurera une performance optimale et évitera les odeurs.



5 Une fois qu'il a séché, remplacez le capuchon et appuyez dessus jusqu'à ce que vous entendiez un déclic. La languette est sécurisée et le réservoir à déchets est prêt à se remettre en place.

COMMENT LAVÉR LE RÉSERVOIR D'EAU PROPRE

1 Appareil éteint, retirez le réservoir d'eau propre en le soulevant complètement.

2 Dévisser le bouchon en bas dans le sens inverse des aiguilles d'une montre.

3 Laissez les restes de nettoyant s'écouler avant de laver soigneusement le récipient.

4 Une fois sec, revissez le capuchon. Le réservoir d'eau propre est protégé contre les fuites et prêt à être remplacé.

- Si vous ne videz pas le réservoir à déchets une fois qu'il a atteint sa pleine capacité, l'aspirateur s'arrêtera automatiquement pour éviter d'endommager le moteur.
- L'arrêt automatique de l'aspiration peut également se produire en raison d'un excès de mousse ou de bulles.
- Si l'intérieur du moteur est trempé, retirez la buse manuelle, le tuyau d'aspiration et le récipient à déchets et laissez l'appareil fonctionner pendant 5 à 10 minutes pour sécher l'intérieur.

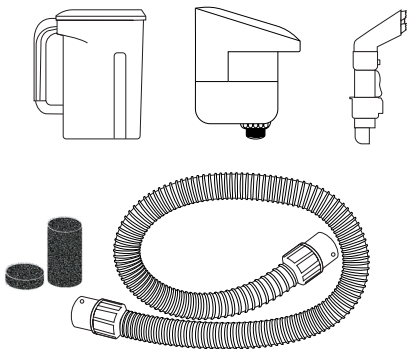


MAINTENANCE

- Lors de l'entretien de l'appareil, assurez-vous qu'il est éteint. Et que l'appareil n'est pas branché.
- N'immergez pas la machine dans l'eau pour éviter tout choc électrique, blessure ou panne de l'appareil.
- N'utilisez pas de détergent, de diluant, d'huile volatile, d'eau de Javel, etc.

CORPS PRINCIPAL

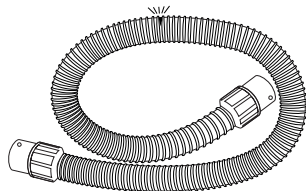
- Retirez le réservoir à déchets, le réservoir d'eau propre, la tête ainsi que le tuyau avec les deux filtres.
- Utilisez un chiffon doux imbibé d'eau tiède (moins de 40 degrés) et essuyez la saleté.
- Si la saleté est difficile à nettoyer, utilisez une petite quantité de détergent de cuisine. Pour ne pas laisser de résidus de détergent, essuyez ensuite les taches d'eau avec un chiffon.



ACCESSOIRES

- Retirez la buse manuelle, les débris videz le réservoir et le tuyau après chaque utilisation et séchez-les après le lavage.

- Pour nettoyer correctement le suceur à main, retirez la brosse à l'intérieur.
- Si la buse est bloquée, retirez le blocage pendant le nettoyage, sinon cela peut affecter les performances futures.
- Pendant le nettoyage, n'oubliez pas de vérifier l'état du tuyau d'aspiration pour détecter d'éventuels dommages.
- Lavez les filtres immédiatement après chaque utilisation pour assurer une performance maximale à tout moment.
- Après le lavage, les filtres doivent être placés dans un endroit ventilé pour sécher correctement.



STOCKAGE

- Retirez la buse manuelle, les débris videz le réservoir et le tuyau après chaque utilisation et séchez-les après le lavage.
- Pour nettoyer correctement le suceur à main, retirez la brosse à l'intérieur.
- Si la buse est bloquée, retirez le blocage pendant le nettoyage, sinon cela peut affecter les performances futures.
- Pendant le nettoyage, n'oubliez pas de vérifier l'état du tuyau d'aspiration pour détecter d'éventuels dommages.
- Lavez les filtres immédiatement après chaque utilisation pour assurer une performance maximale à tout moment.
- Après le lavage, les filtres doivent être placés dans un endroit ventilé pour sécher correctement.

SOLUTION DE PROBLÈMES

PROBLÈME	CAUSE POSSIBLE	SOLUTION
LE MOTEUR NE FONCTIONNE PAS	<i>Si la fiche d'alimentation est correctement connectée à la prise.</i>	<i>Éteignez l'interrupteur d'alimentation. Vérifiez l'état de la connexion entre la fiche et la prise pour assurer un bon contact et réessayez.</i>
	<i>Surchauffe du moteur.</i>	<i>Éteignez l'appareil pour éviter d'endommager davantage le moteur et attendez qu'il refroidisse.</i>
LA TÊTE NE PEUT PAS JETER D'EAU/PULVERISE MOINS D'EAU	<i>Obstruction de la tête.</i>	<i>Nettoyez la buse de la tête.</i>
	<i>La tête n'est pas bien placée.</i>	<i>Retirez la tête et rattachiez-la en vous assurant d'entendre le clic lorsqu'elle est branchée, puis fixez-la avec le bouton de verrouillage.</i>
MON SPOT BLAST N'ABSORBE PAS D'EAU OU A UNE FAIBLE ASPIRATION	<i>L'interrupteur est éteint.</i>	<i>Basculez sur 'on'.</i>
	<i>Le réservoir à déchets n'est pas positionné correctement.</i>	<i>Mettez le réservoir à déchets en place.</i>
	<i>Le système de verrouillage automatique est actif.</i>	<i>Videz l'eau sale du réservoir à déchets.</i>
	<i>Il y a un problème avec le tuyau.</i>	<i>Vérifiez si le tuyau d'aspiration est coupé, endommagé, plié ou bloqué.</i>
	<i>Le filtre à vide est bouché.</i>	<i>Nettoyez le filtre.</i>

- N'essayez pas de réparer, de démonter ou de modifier l'appareil vous-même.
- Si les mesures ci-dessus ne résolvent pas le problème, contactez votre fournisseur.

CARACTÉRISTIQUES

VOLTAGE	AC 110-230 V - 50/60 Hz
PUISSANCE NOMINALE	650W
CAPACITÉ DU RÉSERVOIR À DÉCHETS	1.4L
CAPACITÉ DU RÉSERVOIR D'EAU PROPRE	1.2L
DIAMÈTRE DU TUYAU LONGUEUR	Ø31.5mm x 1.1m
LA TEMPÉRATURE DE L'EAU	Pas plus de 40 degrés
TAILLE DU PRODUIT	1.374 x 249 x 318mm
POIDS DU PRODUIT	4.5kg
LONGUEUR DU CÂBLE D'ALIMENTATION	3m
ACCESSOIRES	Tête, appui-tête.

ÉLIMINATION DES MATÉRIAUX

Le symbole de la poubelle à roulettes barrée signifie que vous devez connaître et suivre les réglementations locales sur la façon de se débarrasser de ce type de produit. Ne jetez pas ce produit comme vous le feriez avec d'autres déchets ménagers. Jetez cet appareil conformément aux réglementations locales en vigueur. Les appareils électriques et électroniques contiennent des substances dangereuses qui peuvent avoir des effets nocifs sur l'environnement et/ou la santé humaine et doivent être correctement recyclés.



Points de collecte sur www.quefairedemesdechets.fr
Privilégiez la réparation ou le don de votre appareil !

Spot Blast

Distribué par : Win Direct S.L.

Via Laietana 15, Entlo – 08003 Barcelona, ESPAGNE